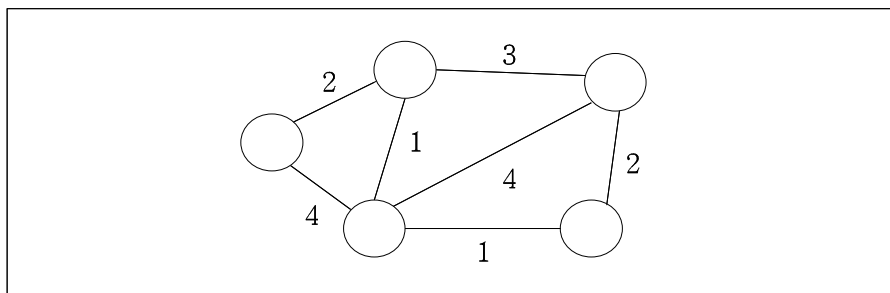


컴퓨터일반

[기초영어 포함]

문 1. 다음 가중치 그래프에서 최소 비용 신장 트리(minimum cost spanning tree)의 가중치 합은?



- ① 4
- ② 6
- ③ 13
- ④ 17

문 2. 다음은 정렬 알고리즘을 이용해 초기 단계의 데이터를 완료 단계의 데이터로 정렬하는 과정을 보여 준다. 이 과정에 사용된 정렬 알고리즘으로 적절한 것은?

단 계	데 이 터					
초기	534	821	436	773	348	512
1	821	512	773	534	436	348
2	512	821	534	436	348	773
완료	348	436	512	534	773	821

- ① 기수(radix) 정렬
- ② 버블(bubble) 정렬
- ③ 삽입(insertion) 정렬
- ④ 선택(selection) 정렬

문 3. 노드의 수가 60개인 이진 트리의 최대 높이에서 최소 높이를 뺀 값은?

- ① 53
- ② 54
- ③ 55
- ④ 56

문 4. <보기>에서 TCP에 대한 설명으로 옳은 것을 모두 고른 것은?

<보 기>

- ㄱ. RTT(Round Trip Time) 측정이 필요하다.
- ㄴ. 하나의 TCP 연결로 양방향 데이터 전달이 가능하다.
- ㄷ. 라우터 혼잡을 피하기 위해 흐름 제어(flow control)를 수행한다.
- ㄹ. TCP 헤더(옵션 제외)에 데이터의 길이 정보를 나타내는 길이 필드(length field)가 존재한다.
- ㅁ. 순서(sequence) 번호와 확인(acknowledgement) 번호를 사용한다.

- ① ㄱ, ㄷ
- ② ㄱ, ㄴ, ㄹ
- ③ ㄱ, ㄴ, ㅁ
- ④ ㄴ, ㄷ, ㅁ

문 5. 이메일 서비스에서 사용되는 프로토콜로 적절하지 않은 것은?

- ① DNS
- ② HTTP
- ③ RTP
- ④ TCP

문 6. 운영체제 유형에 대한 <보기>의 설명 중 옳은 것의 총 개수는?

<보 기>

- ㄱ. 다중 프로그래밍 시스템은 CPU가 유휴상태가 될 때, CPU 작업을 필요로 하는 여러 작업 중 한 작업이 CPU를 사용할 수 있도록 한다.
- ㄴ. 다중 처리 시스템에서는 CPU 사이의 연결, 상호작용, 역할 분담 등이 고려되어야 한다.
- ㄷ. 시분할 시스템은 CPU가 비선점 스케줄링 방식으로 여러 개의 작업을 교대로 수행한다.
- ㄹ. 실시간 처리 시스템은 작업 실행에 대한 시간제약 조건이 있으므로 선점 스케줄링 방식을 이용한다.
- ㅁ. 다중 프로그래밍 시스템의 목적은 CPU 활용의 극대화에 있으며, 시분할 시스템은 응답시간의 최소화에 목적이 있다.

- ① 1개
- ② 2개
- ③ 3개
- ④ 4개

문 7. 가상 메모리에 대한 <보기>의 설명 중 옳은 것을 모두 고른 것은?

<보 기>

- ㄱ. 인위적 연속성이란 프로세스의 가상주소 공간상의 연속적인 주소가 실제 기억장치에서도 연속성이 보장되어야 함을 의미한다.
- ㄴ. 다중 프로그래밍 정도가 높은 경우, 프로세스가 프로그램 수행시간보다 페이지 교환시간에 더 많은 시간을 소요하고 있다면 스레싱(thrashing) 현상이 발생한 것이다.
- ㄷ. 프로세스를 실행하는 동안 일부 페이지만 집중적으로 참조하는 경우를 지역성(locality)이라 하며, 배열 순회는 공간 지역성의 예이다.
- ㄹ. 프로세스가 자주 참조하는 페이지의 집합을 작업 집합(working set)이라 하며, 작업 집합은 최초 한번 결정되면 그 이후부터는 변하지 않는다.

- ① ㄱ, ㄴ ② ㄱ, ㄹ ③ ㄴ, ㄷ ④ ㄴ, ㄷ, ㄹ

문 8. 운영체제 상의 프로세스(process)에 관한 설명으로 옳지 않은 것은?

- ① 프로세스의 영역 중 스택 영역은 동적 메모리 할당에 활용된다.
- ② 디스패치(dispatch)는 CPU 스케줄러가 준비 상태의 프로세스 중 하나를 골라 실행 상태로 바꾸는 작업을 말한다.
- ③ 프로세스 제어 블록(process control block)은 프로세스 식별자, 메모리 관련 정보, 프로세스가 사용했던 중간값을 포함한다.
- ④ 문맥교환(context switching)은 CPU를 점유하고 있는 프로세스를 CPU에서 내보내고 새로운 프로세스를 받아들이는 작업이다.

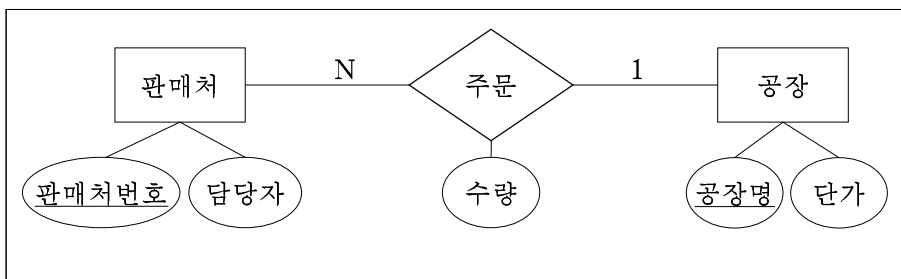
문 9. 조직의 내부나 외부에 분산된 여러 데이터 소스로부터 필요로 하는 데이터를 검색하여 수동 혹은 자동으로 수집하는 과정과 관련된 기술에 해당하지 않는 것은?

- ① ETL(Extraction, Transformation, Loading)
- ② 로그 수집기
- ③ 맵리듀스(MapReduce)
- ④ 크롤링(crawling)

문 10. 기계학습(machine learning)에 대한 설명으로 옳지 않은 것은?

- ① 강화학습은 기계가 환경과 상호작용하면서 시행착오 과정에서의 보상을 통해 학습을 수행한다.
- ② 기계학습 모델의 성능 기준으로 사용되는 F1 점수(score)는 정밀도(precision)와 검출률(recall)을 동시에 고려한 조화평균 값이다.
- ③ 치매환자의 뇌 영상 분류를 위해서 기존에 잘 만들어진 영상 분류 모델에 새로운 종류의 뇌 영상 데이터를 확장하여 학습시키는 방법은 전이학습(transfer learning)의 예이다.
- ④ 비지도학습은 라벨(label) 정보를 포함하고 있는 훈련 데이터를 사용하며, 주가나 환율 변화, 유가 예측 등의 회귀(regression) 문제에 적용된다.

문 11. 다음 E-R 다이어그램을 관계형 스키마로 올바르게 변환한 것은? (단, 속성명의 밑줄은 해당 속성이 기본키임을 의미한다.)



- ① 판매처(판매처번호, 담당자)
공장(공장명, 단가, 판매처번호, 수량)
- ② 판매처(판매처번호, 담당자, 공장명, 수량)
공장(공장명, 단가)
- ③ 판매처(판매처번호, 담당자)
주문(판매처번호, 수량)
공장(공장명, 단가)
- ④ 판매처(판매처번호, 담당자)
주문(공장명, 수량)
공장(공장명, 단가)

문 12. 데이터베이스 상의 병행제어를 위한 로킹(locking) 기법에 대한 <보기>의 설명 중 옳은 것의 총 개수는?

<보 기>

- ㄱ. 로크(lock)는 하나의 트랜잭션이 데이터를 접근하는 동안 다른 트랜잭션이 그 데이터를 접근할 수 없도록 제어하는 데 쓰인다.
- ㄴ. 트랜잭션이 로크한 데이터에 대해서는 해당 트랜잭션이 종료 되기 전에 해당 데이터에 대한 언로크(unlock)를 실행하여야 한다.
- ㄷ. 로킹의 단위가 작아질수록 로크의 수가 많아서 관리가 복잡 해지지만 병행성 수준은 높아지는 장점이 있다.
- ㄹ. 2단계 로킹 규약을 적용하면 트랜잭션의 직렬 가능성을 보장 할 수 있어서 교착상태 발생을 예방할 수 있다.

- ① 1개 ② 2개 ③ 3개 ④ 4개

문 13. 기능점수에 대한 <보기>의 설명 중 옳은 것의 총 개수는?

<보 기>

- ㄱ. 소프트웨어가 사용자에게 제공하는 기능의 수를 수치로 정량 화하여 소프트웨어의 규모를 산정하는 데 주로 사용한다.
- ㄴ. 트랜잭션의 기능을 측정하기 위한 기준으로 내부입력, 내부 출력, 내부조회가 있다.
- ㄷ. 응용 패키지의 규모 산정, 소프트웨어의 품질 및 생산성 분석, 소프트웨어 개발과 유지보수를 위한 비용 및 소요자원 산정 등에 사용할 수 있다.
- ㄹ. 기능점수 산출 시 적용되는 조정인자는 시스템의 특성을 반영 하지 않는다.

- ① 1개 ② 2개 ③ 3개 ④ 4개

문 14. 소프트웨어 테스트에 대한 설명으로 옳지 않은 것은?

- ① 통합 테스트는 단위 테스트가 끝난 모듈들을 통합하여 모듈 간의 인터페이스 관련 오류가 있는지를 찾는 검사이다.
- ② 테스트의 목적은 소프트웨어 요구사항의 만족도 및 예상 결과와 실제 결과의 차이점을 파악함으로써 소프트웨어의 오류를 찾아 내는 것이다.
- ③ 화이트 박스 테스트는 프로그램 원시 코드의 논리적 구조를 체계적으로 점검하며, 프로그램 구조에 의거하여 검사한다.
- ④ 블랙 박스 테스트에는 기초 경로(basic path), 조건 기준(condition coverage), 루프(loop) 검사, 논리 위주(logic driven) 검사 등이 있다.

문 15. 컴퓨터 메모리 용량이 8K×32Bit라 하면, MAR(Memory Address Register)과 MBR(Memory Buffer Register)은 각각 몇 비트 인가?

- ① MAR: 8 MBR: 32
- ② MAR: 32 MBR: 8
- ③ MAR: 13 MBR: 8
- ④ MAR: 13 MBR: 32

문 16. RAID(Redundant Array of Inexpensive Disks)에 대한 설명으로 옳지 않은 것은?

- ① RAID 1은 디스크 미러링(disk mirroring) 방식으로, 디스크 오류 시 데이터 복구가 가능하지만 디스크 용량의 효율성이 떨어진다.
- ② RAID 3은 데이터를 비트 또는 바이트 단위로 여러 디스크에 분할 저장하는 방식으로, 디스크 접근 속도가 향상되지는 않지만 쓰기 동작 시 시간 지연이 발생하지 않는다.
- ③ RAID 4는 데이터를 블록 단위로 여러 디스크에 분할 저장하는 방식으로, 오류의 검출 및 정정을 위해 별도의 패리티 비트를 사용한다.
- ④ RAID 5는 패리티 블록들을 여러 디스크에 분산 저장하는 방식으로, 단일 오류 검출 및 정정이 가능하다.

문 17. 다음 워크시트의 [A6]셀과 [A7]셀에 아래와 같이 입력하였다.
[A6]과 [A7]의 결과값을 순서대로 바르게 나타낸 것은?

[A6] 셀 : =HLOOKUP(11, B1:D5, 3)
[A7] 셀 : =VLOOKUP("나", A2:D5, 4, TRUE)

	A	B	C	D
1		10	20	30
2	가	10원	50원	90원
3	나	20원	60원	100원
4	다	30원	70원	110원
5	라	40원	80원	120원

- ① 20원, 100원 ② 20원, 120원
- ③ 60원, 100원 ④ 60원, 120원

문 18. 프로그래밍 언어 번역 프로그램에 대한 설명으로 옳지 않은 것은?

- ① 인터프리터(interpreter)는 고급언어로 작성된 원시 프로그램을 함수 단위로 읽어 기계어로 번역하는 프로그램이다.
- ② 컴파일러(compiler)는 고급언어로 작성된 원시 프로그램을 기계어나 어셈블리어로 된 목적 프로그램으로 바꾸는 프로그램이다.
- ③ 어셈블러(assembler)는 어셈블리어로 작성된 원시 프로그램을 기계어로 번역하는 프로그램이다.
- ④ 프리프로세서(preprocessor)는 컴파일러가 컴파일을 수행하기 전에 원시 프로그램의 내용을 변경하는 것이다.

문 19. 다음 글에서 밑줄 친 부분이 문법상 옳지 않은 것은?

The major source of anger is frustration. If one wants to go somewhere, perform some act, or ① obtain something and is prevented, we say that person is frustrated. One of the basic tenets ② is that frustration tends to arouse aggressive feelings. The behavioral effects of frustration were demonstrated in a classic study. Children were shown a room full of attractive toys but were not allowed to enter it. They stood outside looking at the toys, wanting to play with them, but were unable to reach them. After they had waited for some time, they were allowed to play with them. Other children were given the toys without first ③ being prevented from playing with them. The children who had been frustrated smashed the toys on the floor, threw them against the wall, and generally behaved very ④ destructive.

문 20. 다음 글의 빈칸 (A), (B)에 들어갈 말로 가장 적절한 것은?

Related to the question of revealing persuasive intent is the question of whether a speaker should state conclusions clearly or leave them implied for the audience to discover. Intuitively, we recognize that individuals may more readily embrace their own conclusions than they do those offered by others. For example, psychiatrists prefer to let their patients discover the causes of their mental condition for themselves rather than tell them _____ (A) _____. Consequently, speakers may think it wise to merely imply their claims and let listeners draw their own conclusions, especially when source credibility is not high. Such a strategy is dangerous, however, particularly if the audience lacks intelligence or is highly opinionated, because they may draw an incorrect conclusion or distort the speaker's point. The safer approach is to state conclusions _____ (B) _____.

- | | |
|--------------|------------|
| (A) | (B) |
| ① directly | explicitly |
| ② directly | implicitly |
| ③ indirectly | explicitly |
| ④ indirectly | implicitly |